



Anna E. Schmaus-Klughammer
Projektkoordinatorin
THD / ECRI

Gefördert durch:



European Campus Rottal-Inn (ECRI) Pfarrkirchen





Nutzung modernster Technologien für die Verbesserung
der medizinischen Versorgung im ländlichen Raum.

Projektdauer: 2021 - 2024

Gefördert durch:



aufgrund eines Beschlusses
des Deutschen Bundestages



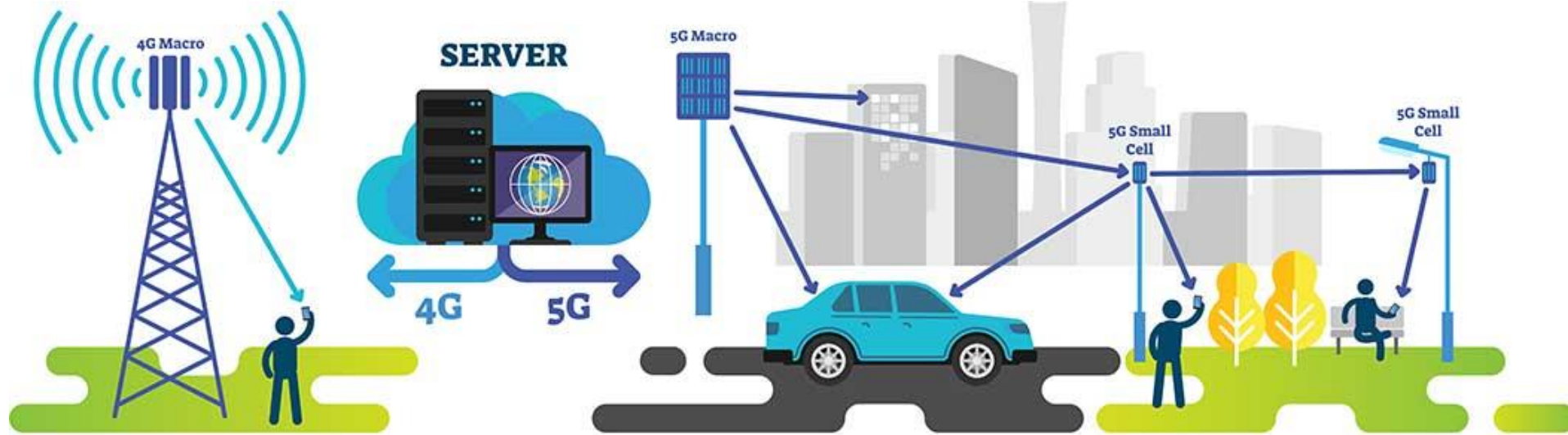
ECRI Use Cases

Kardiologie - Drohnen

Wundmanagement - VR / AR

Training – VR / AR

Histopathologie – Whole Slide Scanner



SMS	Internet	Video
Speed 1Gb/Second	Latency 10 ms	1000 connections/Km ²

VS

SMS	Internet	HD, 3D, Ultra video	Vehicles, Home Appliances
Speed 20Gb/Second	Latency <1 ms	1 million connections/Km ²	

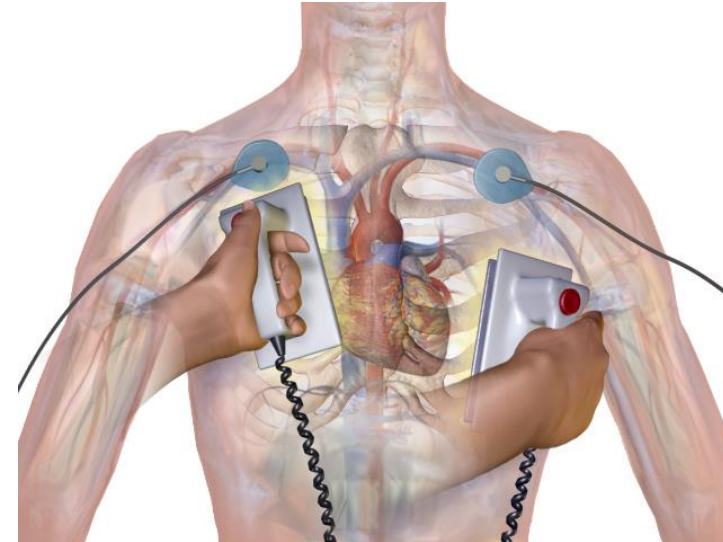
5G Network

Bildrechte: becon GmbH

Kardiologie – Drohne + Defibrillator



Bildrechte: THD



Bildrechte: Wikimedia Commons

Wundmanagement - VR / AR Training – VR / AR

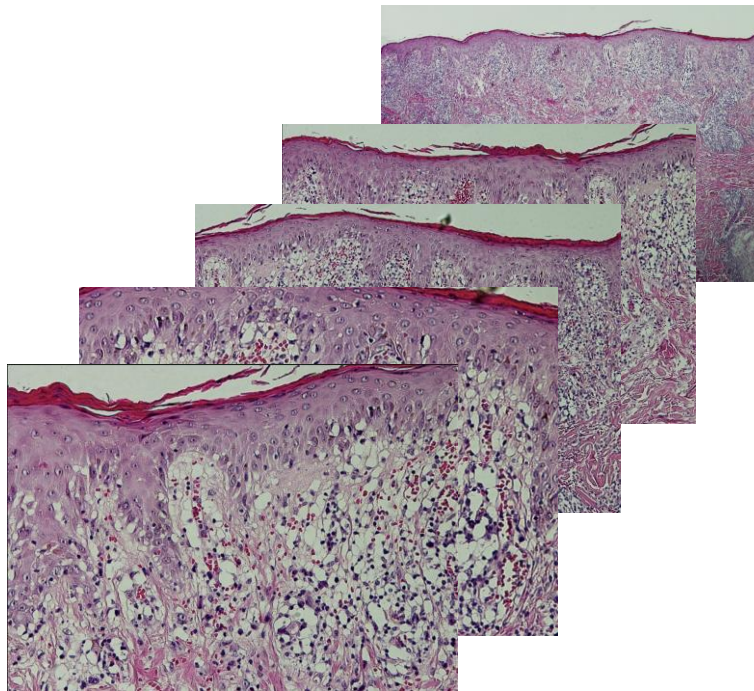


Bildrechte: THD



Bildrechte: THD

Histopathologie - Whole Slide Scanner



Bildrechte: KGH, Common Creatives



Bildrechte: Leica



Projektpartner





Kontakt

anna.schmaus-klughammer@th-deg.de
mobil 0171 4329606